

RENDVÉDELMI IGAZGATÁSI ALKALMAZOTTAK TELJESÍTMÉNYÉRTÉKELÉSE

**ELŐADÓ: KISS BERNADETT
OSZTÁLYVEZETŐ**

DÁTUM: 2019. 10. 15

SZÉCHENYI 



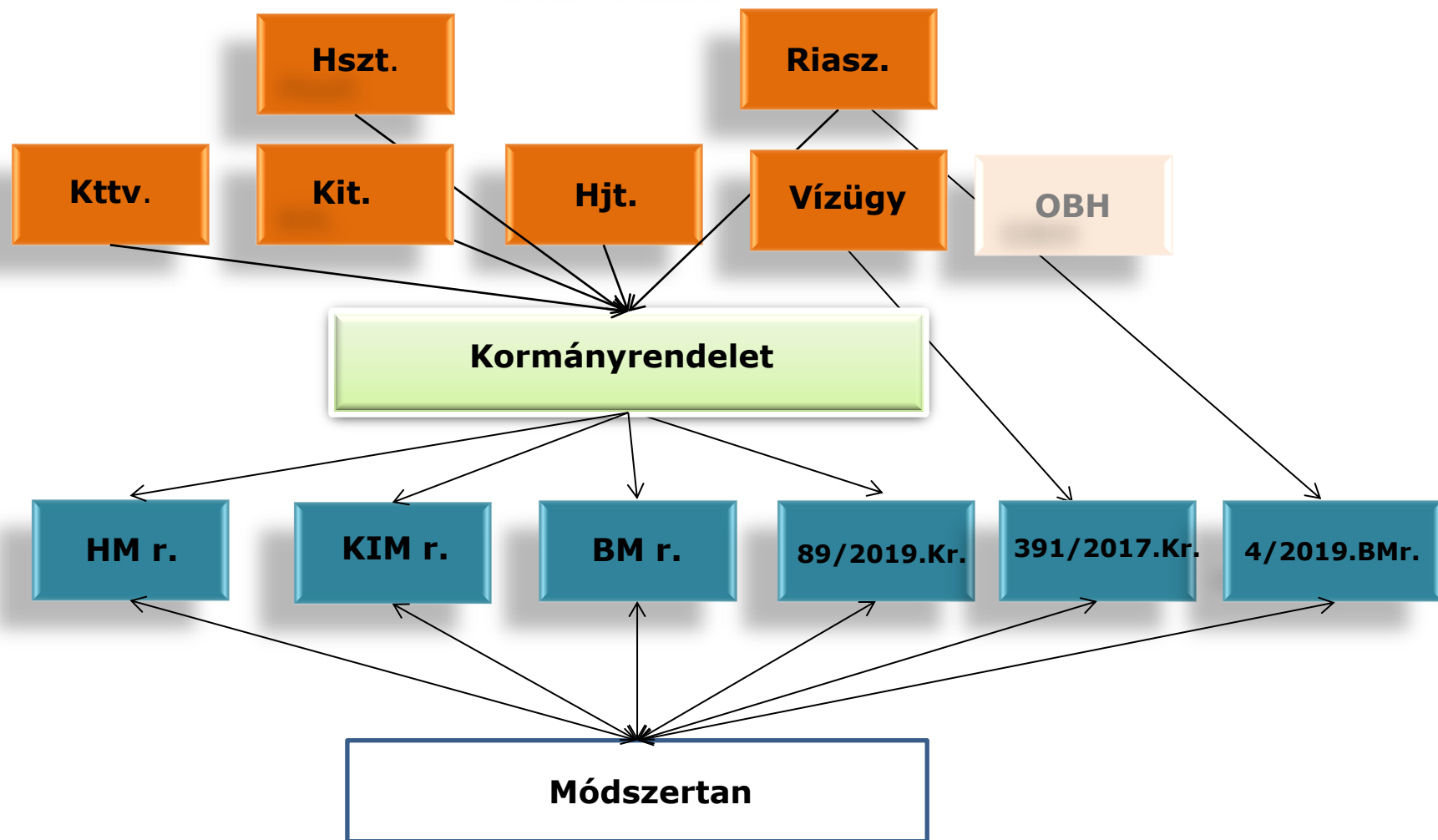
MAGYARORSZÁG
KORMÁNYA

Európai Unió
Európai Szociális
Alap



BEFEKTETÉS A JÖVŐBE

A TÉR jogi háttere





Fejlesztés, tesztelés tapasztalatai

A RENDVÉDELMI IGAZGATÁSI ALKALMAZOTTAK RENDVÉDELMI IGAZGATÁSI SZOLGÁLATI JOGVISZONYÁVAL ÖSSZEFÜGGŐ EGYES SZABÁLYOKRÓL 4/2019. (III. 11.) BM RENDELET

➤ Elavult Internet Explorer böngésző használata



Fejlesztendő

➤ Script v6.0109vsz , MSSQL 2005. verziója elavult



Fejlesztendő

➤ Szerverhiba



Lokális feladat

➤ Beállítással, Funkció használat



Jogállás, CSV formátum

➤ Fejlesztői módosítást igénylő



Kereső funkciónál automata kijelölés

➤ Formai hiba



Vízügyi nyomok

A teljesítményértékelés folyamata

1.

Kitűzés

11.§ Legalább 1 db

11.§ Munkaköri leírása alapján

12.§ (2) Módosítható: indoklás+tájékoztatás

1-2. mell. Rögzített kompetenciák

12.§ (1) Tárgyvet követő 03.15-ig

2.

Értékelés

13.§ (3) Céltűzések és kompetenciák

14.§ 1 évben egyszer

13. § Ötfokozatú skálán

14. § Tárgyvet követő
02.15 -03.15. között

3.

Minősítés



DOKUMENTÁCIÓ
Papírbarát

Kompetenciák

Felsőfokú munkaköri osztályba tartozók:

➤ 14 db

Vezetői munkakör esetén:

➤ 14 db + 1 db

Középfokú munkaköri osztályba tartozók:

➤ 8 db



Kr. 1. melléklet

VIII. Kompetenciák értékelése

1. Figyelem a feladatok végrehajtására
 2. Határidők betartása
 3. Szakszerűség, jogszerűség, írásbeli feladatok színvonala
 4. A fejlődés igénye és üteme
 5. Az elvégzett feladatok ellenőrzése, korrigálása, felelősség
 6. A szervezeti kultúrából fakadó magatartási, viselkedési szabályok, munkakörnyezet rendezettsége
 7. Munkatempó és feladatvállalás
 8. Aktivitás, reagálás
 9. Stressztűrés és pszichés terhelés
 10. A munkaidő kihasználása
 11. Eredményorientáció, motiváltság
 12. Kommunikáció
 13. Csapatmunka, együttműködés
 14. Problémamegoldás
- +1 vezetői kompetencia:
15. Erőforrásokkal való gazdálkodás

Kr. 2. melléklet

VIII. Kompetenciák értékelése

1. Figyelem a feladatok végrehajtására
2. A fejlődés igénye és üteme
3. Munkatempó és feladatvállalás
4. Aktivitás, reagálás
5. Stressztűrés és pszichés terhelés
6. A munkaidő kihasználása
7. Csapatmunka, együttműködés
8. Problémamegoldás

Eljárási szabályok

1.

Kitűzés

12. § E-visszajelzés a kitűzésről (5 nap)

12. § Beszélgetést követően

Kötelező elem?

2.

Értékelés

19. § 2 hónapig vezető irányítása alatt

- *Tartós távollét,*
- *Jogviszony megszűnése*

14. § (3) Munkakör módosulása

- *Régi vezető értékeli*
- *Új vezető kitűz*

**Értékelő beszélgetés?
E-visszajelzés?**

3.

Minősítés



Minősítés?

DOKUMENTÁCIÓ
Nyomtatva és aláírva

TÉR szerepkörök/jogosultságok

A munkáltatói jogkör
gyakorlója

Helyi szervezeti támogató

Értékelő vezető

Értékelt

Koordinátor

Súlyarányok megoszlása

TÉR súlyozás r. i. alkalmazottaknál									
Kötelező elem	Egyéni teljesítménykövetelmény					35%			
	Kompetencia alapú munkamagatartás					35%			
Ajánlott elem	Stratégiai egyéni teljesítménykövetelmény	x				30%			
	Többletfeladatok	x	x			15%		15%	
	Egyéni fejlesztési célok	x	x	x		10%	10%		10%
	Kompetenciák	x	x	x	x	7,50%	7,50%	7,50%	7,50%

Módosulások

- A TÉR rendszerüzenetekkel kommunikál.
- Megtalálhatóak a kompetenciák definíciói.
- Megjegyzés rovat csak akkor jelenik meg nyomtatásban, ha van szöveg.
- Interaktivitás, beosztotti felülethez e-mail cím megadása kötelező.
- Kitűzésnél rendszeren belüli visszajelzés vezetői kattintásra indul.



- Teljesítményértékelésnél rendszeren belüli visszajelzés **NINCS**.
- Megújuló honlap aktiválása folyamatban.

MÓDSZERTAN ÉS RENDSZERHASZNÁLAT

Szakmai rendelkezésre állás:

Kiss Bernadett osztályvezető

Közszolgálat-fejlesztési és Stratégiai Főosztály
Személyzetfejlesztési és Szolgáltatási Osztály



TÉR Ügyfélszolgálat:

Pálfalvi Márton és Bartus Gergely

E-mail: ter.info@bm.gov.hu

Telefon: 1-550-2128 és 1-550-2133

BELÜGYMINISZTERIUM

KÖSZÖNÖM A MEGTISZTELŐ FIGYELMET!

SZÉCHENYI 2020



MAGYARORSZÁG
KORMÁNYA

Európai Unió
Európai Szociális
Alap



BEFEKTETÉS A JÖVŐBE